

2022.06

vol. 66

's-Letter

Yamabe Business Machine PR Magazine



新入社員研修でグループディスカッションを行いました。
営業部全員参加で初心に立ち返ることができました。



社長通信

業務のデジタル化が進み、人が手作業でやっていたことがどんどん減っていきます。では、いったいどんな事から始めればよいのでしょうか？それは誰がやっても同じ答え・同じ結果になる事です。社内の業務にはたくさんありますよね。勤務時間の計算・売上集計・請求書発行等々。でもまだまだ人にしかできない事があるはずです。創造したりアイデアを出したり相手の気持ちになって行動したり…。そんなところを大切にしていきたいですね。

代表取締役社長 山辺 知代



快適オフィス創造企業
山辺事務機株式会社

本社 富山県高岡市蓮花寺 191-14

TEL.0766-25-1881 FAX.0766-25-1875

富山店 富山県富山市花園町1-6-19

TEL.076-481-6996 FAX.076-481-6999

福井営業所 福井県福井市四ツ井1-5-12

TEL.0776-43-0921 FAX.0776-43-0714

＼ 栄養バッチリ！ ／

私のおすすめセブンランチ

総務部の上田です。
私は普段、会社近くのセブンイレブンで昼食を
買うことが多いです。
コンビニ食というと栄養バランスが偏りがちな
イメージですが、近年では健康を意識した商
品も増えてきています。
今回は私が最近お気に入りリピートしてい
る、野菜が摂れるメニューを紹介します。



チリコンカンサンド

メキシコ料理「チリコンカン」と
レタス・ベーコンのサンド。
穀類が多く含まれていて食物繊維が豊富です。



やわらかほうれん草と ベーコンのサラダ

付属のすりおろしドレッシングとの相性最高！
やみつきになります（*´艸`）



ハーブ香る ゴロっと野菜のポトフ

大きめの野菜とソーセージがたっぷり入った
食べ応え抜群の商品です。

その手作業、自動化しませんか？

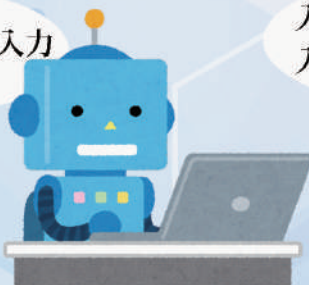
皆さん、日々の伝票入力業務に時間を取られて困っていませんか？

「仕方がないことだ」と諦めないでください！

その悩み、RPA（パソコン作業自動化システム）とAI OCR（文字データ変換）で解決できちゃうんです！！

<活用例>

深夜時間に自動入力



入力終わってる...
入力ミスの確認もいらない...



弊社でも導入後...

↓
1日2時間の
時間削減に成功

2022.
6月下旬～

さらに、導入には補助金が使えます！！

最大補助額 300万円



吉田

山辺事務機
公式Instagram



yamabe_jim



toyama_officespace

